



# CoreLine Tempo Medium – wenn es auf gute Beleuchtung ankommt

## Coreline Tempo Medium

Erfüllt das CoreLine Versprechen – Innovativ, einfach zu installieren und hochwertig. CoreLine Tempo Medium ist eine hocheffiziente und kompakte LED-Scheinwerfer Reihe. Dafür den 1:1-Ersatz von konventionellen Installationen vorgesehenen Scheinwerfer, zeichnen sich durch eine geringere Systemleistung und einen geringen Investitionsaufwand aus. Die Auswahl zwischen verschiedenen Lichtstrompakten und asymmetrischer oder symmetrischer Optik ermöglicht den Einsatz für zahlreiche Anwendungen.

### Vorteile

- Kurze Amortisationsdauer: Energieeinsparungen von bis zu 65 %
- Wartungsarm dank langer Nutzlebensdauer
- Kompaktes, robustes und sehr flaches Leuchtengehäuse
- Kurze Amortisationsdauer: Energieeinsparungen von bis zu 65 %
- Wartungsarm dank langer Nutzlebensdauer
- Kompaktes, robustes und sehr flaches Leuchtengehäuse

# Coreline Tempo Medium

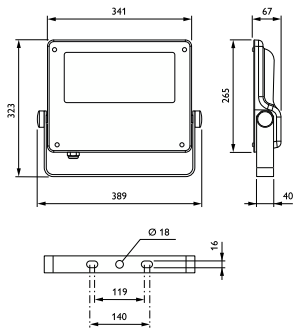
## Merkmale

- Hoch effizient: bis zu 130 lm/W
- Entwickelt für 1:1-Ersatz von konventionellen Scheinwerfern mit Hochdruck-Entladungslampen bis 250 W
- Lange Lebensdauer von 75.000 Stunden (L80B10 bei Ta25 °C)
- Systemlichtstrom: 8.000 oder 12.000 lm
- Symmetrisch und asymmetrisch strahlende Optiken
- Externer IP68-Steckanschluss
- Überspannungsschutz: 6 kV

## Anwendung

- Freiflächen und Sportanlagen
- Industrieflächen und Ladezonen
- Gebäudefassaden und Werbetafeln

## Abmessungsskizzen



## Produktdetails



Coreline\_Tempo\_Medium-  
BVP125\_Led120-1DPP.TIF



Coreline\_Tempo\_Medium-  
BVP125\_Led120-2DPP.TIF

# Coreline Tempo Medium

## Produktdetails



Coreline\_Tempo\_Medium-  
BVP125-1DPP.TIF



Coreline\_Tempo\_Medium-  
BVP125-2DPP.TIF

### Allgemeine Informationen

|                         |  |
|-------------------------|--|
| CE-Zeichen              | Ja   |
| Betriebsgerät inklusive | Ja   |
| Entflammbarkeitszeichen | Zur Montage auf normal entflammbaren Oberflächen |
| Anzahl Vorschaltgeräte  | Einheit  |
| Produktfamiliencode     | BVP125   |

### Lichttechnische Daten

|                                     |           |
|-------------------------------------|-----------|
| Typ optische Abdeckung              | Flachglas |
| Farbwiedergabeindex (CRI)           | 70        |
| Standardaufneigung Ansatzmontage    | 0°        |
| Standardaufneigung Aufsatzmontage   | 0°        |
| Nach oben gerichtete Lichtstromrate | 0         |

### Lichtregelung und Dimmen

|         |      |
|---------|------|
| Dimmbar | Nein |
|---------|------|

### Mechanik und Gehäuse

|              |      |
|--------------|------|
| Gehäusefarbe | Grau |
|--------------|------|

### Genehmigung und Anwendung

|   |  |
|---|--|
| Schlagfestigkeit (IK)                         | IK08   |
| Schutzart (IP)                                | IP66   |
| Überspannungsschutz (allgemein/differenziell) | Leuchtenüberspannungsschutz bis 6kV im Gegentaktmodus und bis 8kV im Gleichtaktmodus |

### Allgemeine Informationen

| Order Code | Full Product Name                        | Lampenfamiliencode | Lichtquelle austauschbar |
|------------|--|--------------------|--------------------------|
| 45588000   | BVP125 LED80-4S/740 PSU OFA52 ALU C1KC3  | LED80-4S           | Nein                     |
| 45590300   | BVP125 LED80-4S/740 PSU S ALU C1KC3      | LED80-4S           | Nein                     |
| 90518700   | BVP125 LED80-4S/730 PSU OFA52 ALU C1KC3  | LED80              | Nein                     |
| 90521700   | BVP125 LED80-4S/730 PSU S ALU C1KC3      | LED80              | Nein                     |
| 45587300   | BVP125 LED120-4S/740 PSU OFA52 ALU C1KC3 | LED120-4S          | Nein                     |
| 45589700   | BVP125 LED120-4S/740 PSU S ALU C1KC3     | LED120-4S          | Nein                     |
| 90515600   | BVP125 LED120-4S/730 PSU OFA52 ALU C1KC3 | LED120             | Nein                     |
| 90519400   | BVP125 LED120-4S/730 PSU S ALU C1KC3     | LED120             | Nein                     |
| 55896000   | BVP125 LED160-4S/740 OFA52               | LED160             | -                        |
| 55897700   | BVP125 LED160-4S/740 S                   | LED160             | -                        |

## Lichttechnische Daten (1/2)

## Coreline Tempo Medium

| Order Code | Full Product Name                        | Abstrahlungswinkel Leuchte | Farbe der Lichtquelle | Ähnlichste Farbtemperatur (Nom) | Lichtstrom |
|------------|--|----------------------------|-----------------------|---------------------------------|------------|
| 45588000   | BVP125 LED80-4S/740 PSU OFA52 ALU C1KC3  | 9° - 41° x 102°            | 740 Neutralweiß       | 4000 K                          | 8.000 lm   |
| 45590300   | BVP125 LED80-4S/740 PSU S ALU C1KC3      | 69° x 25°                  | 740 Neutralweiß       | 4000 K                          | 8.000 lm   |
| 90518700   | BVP125 LED80-4S/730 PSU OFA52 ALU C1KC3  | 9° - 41° x 102°            | 730 Warmweiß          | 3000 K                          | 8.000 lm   |
| 90521700   | BVP125 LED80-4S/730 PSU S ALU C1KC3      | 69° x 25°                  | 730 Warmweiß          | 3000 K                          | 8.000 lm   |
| 45587300   | BVP125 LED120-4S/740 PSU OFA52 ALU C1KC3 | 9° - 41° x 102°            | 740 Neutralweiß       | 4000 K                          | 12.000 lm  |

| Order Code | Full Product Name                        | Abstrahlungswinkel Leuchte | Farbe der Lichtquelle | Ähnlichste Farbtemperatur (Nom) | Lichtstrom |
|------------|--|----------------------------|-----------------------|---------------------------------|------------|
| 45589700   | BVP125 LED120-4S/740 PSU S ALU C1KC3     | 69° x 25°                  | 740 Neutralweiß       | 4000 K                          | 12.000 lm  |
| 90515600   | BVP125 LED120-4S/730 PSU OFA52 ALU C1KC3 | 9° - 41° x 102°            | 730 Warmweiß          | 3000 K                          | 12.000 lm  |
| 90519400   | BVP125 LED120-4S/730 PSU S ALU C1KC3     | 69° x 25°                  | 730 Warmweiß          | 3000 K                          | 12.000 lm  |
| 55896000   | BVP125 LED160-4S/740 OFA52               | 9° - 41° x 102°            | 740 Neutralweiß       | 4000 K                          | 16.000 lm  |
| 55897700   | BVP125 LED160-4S/740 S                   | 69° x 25°                  | 740 Neutralweiß       | 4000 K                          | 16.000 lm  |

### Lichttechnische Daten (2/2)

| Order Code | Full Product Name                        | Optik im Außenbereich |
|------------|--|-----------------------|
| 45588000   | BVP125 LED80-4S/740 PSU OFA52 ALU C1KC3  | Asymmetrisch          |
| 45590300   | BVP125 LED80-4S/740 PSU S ALU C1KC3      | Symmetrisch           |
| 90518700   | BVP125 LED80-4S/730 PSU OFA52 ALU C1KC3  | Asymmetrisch          |
| 90521700   | BVP125 LED80-4S/730 PSU S ALU C1KC3      | Symmetrisch           |
| 45587300   | BVP125 LED120-4S/740 PSU OFA52 ALU C1KC3 | Asymmetrisch          |

| Order Code | Full Product Name                        | Optik im Außenbereich |
|------------|--|-----------------------|
| 45589700   | BVP125 LED120-4S/740 PSU S ALU C1KC3     | Symmetrisch           |
| 90515600   | BVP125 LED120-4S/730 PSU OFA52 ALU C1KC3 | Asymmetrisch          |
| 90519400   | BVP125 LED120-4S/730 PSU S ALU C1KC3     | Symmetrisch           |
| 55896000   | BVP125 LED160-4S/740 OFA52               | Asymmetrisch          |
| 55897700   | BVP125 LED160-4S/740 S                   | Symmetrisch           |

### Betrieb und Elektrik

| Order Code | Full Product Name                        | Energieverbrauch |
|------------|--|------------------|
| 45588000   | BVP125 LED80-4S/740 PSU OFA52 ALU C1KC3  | 57 W             |
| 45590300   | BVP125 LED80-4S/740 PSU S ALU C1KC3      | 57 W             |
| 90518700   | BVP125 LED80-4S/730 PSU OFA52 ALU C1KC3  | 59 W             |
| 90521700   | BVP125 LED80-4S/730 PSU S ALU C1KC3      | 59 W             |
| 45587300   | BVP125 LED120-4S/740 PSU OFA52 ALU C1KC3 | 90 W             |

| Order Code | Full Product Name                        | Energieverbrauch |
|------------|--|------------------|
| 45589700   | BVP125 LED120-4S/740 PSU S ALU C1KC3     | 90 W             |
| 90515600   | BVP125 LED120-4S/730 PSU OFA52 ALU C1KC3 | 88 W             |
| 90519400   | BVP125 LED120-4S/730 PSU S ALU C1KC3     | 88 W             |
| 55896000   | BVP125 LED160-4S/740 OFA52               | 117 W            |
| 55897700   | BVP125 LED160-4S/740 S                   | 117 W            |

## Coreline Tempo Medium

